

●石こうプリント

《多摩美術大学 教授 渡辺達正先生の研究を参考にさせて頂いております。》

石こうプリントは、インクをつめこんだ版(樹脂板)に、石こうを流し込み型取りのようにインクを写しとる技法です。

また石こうなので写しとった後、水彩絵の具で着色したり、ニードルで削ったり(白い線になる)細いペンで加筆など修正加筆ができます。

注:石こうは落下したりすると破損しますのでご注意ください。

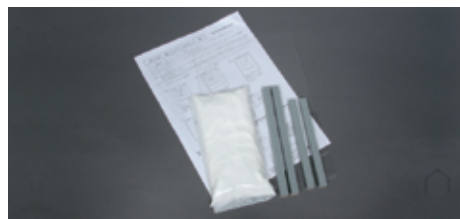
石こうを使用しますので保護メガネやマスク、ビニール手袋など石こうの吸い込みや目に入らないような保護をお願いいたします。

※インク(絵の具)は、サクラ版画絵の具油性(チューブ入)が最も適しています。



新日本造形オリジナル

作例



石こうプリントセット (完成寸法)

- 212-014 小(約120×80×10mm).....¥462 (¥420)
- 212-017 中(約150×120×10mm).....¥627 (¥570)
- 212-019 大(約240×170×10mm).....¥968 (¥880)

(セット内容)  
ドライポイント用樹脂板(1)、小分け石こう(1)、粘着加工済ウレタン角棒(4)、下絵用紙(1)、説明書

※小分け石こうは、セットとは別になっています。

《別売単品》

石こうプリント用 石こう

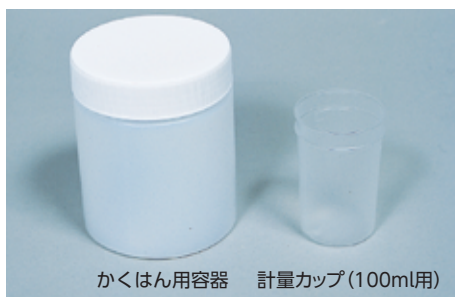
- 212-023 小(約110g).....¥231 (¥210)
- 212-024 中(約230g).....¥385 (¥350)
- 212-025 大(約460g).....¥616 (¥560)



額付石こうプリントセット

- 212-020 小.....¥1,111 (¥1,010)
- 212-021 中.....¥1,375 (¥1,250)
- 212-022 大.....¥2,035 (¥1,850)

石こうプリントセットと展示用額のセットです。セットの額寸法は、アートボックス額を参照ください。  
小: W190×D140×H19mm (内寸170×120×15mm)  
中: W210×D180×H19mm (内寸190×160×15mm)  
大: W300×D230×H19mm (内寸280×210×15mm)



かくはん用容器 計量カップ(100ml用)

石膏プリント用容器セット

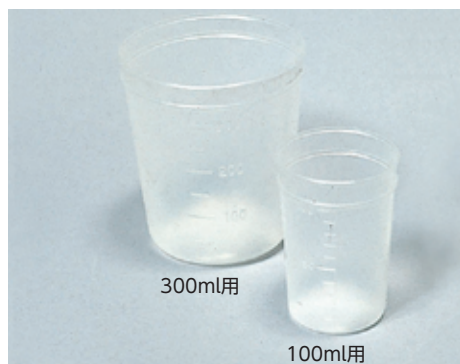
- 212-018.....¥264 (¥240)

計量カップ(100ml用)1、容器(500ml用)1  
石こうかくはん用の容器と水を計量するための計量カップのセットです。小・中に対応しています。

混ぜ方は容器に石こうと水を入れ、しっかりと容器のふたをしめて逆さに10回くらい振って混ぜます。

容器に残った石こうは乾いた後容器を押しつぶすようにすると石こうがはがれますので、燃えないゴミに廃棄してください。

注:石こうは流しなどに絶対に流さないようにご注意ください。



300ml用

100ml用

計量カップ

- 233-631 100ml用.....¥49 (¥45)
- 233-632 300ml用.....¥115 (¥105)

石こうと水の割合

- 小: 小分け石こう: 水(約70ml)
- 中: 小分け石こう: 水(約130ml)
- 大: 小分け石こう: 水(約260ml)

●石こうプリントの手順

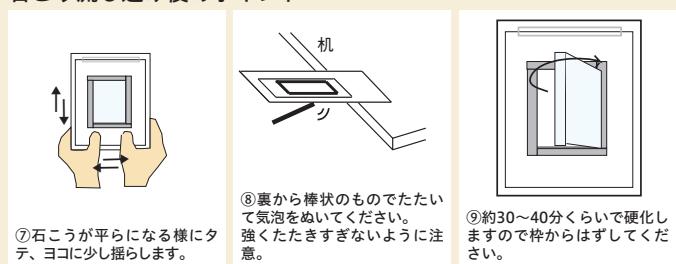
【使用用具】 使用用具・材料:石こうプリントセット、ニードル、鉛筆、黒い紙、テープ、サクラ版画絵の具油性、ゴムヘラ、寒冷紗、インクふき用ウエス、そうじ用ウエス、保護メガネ、マスク、ビニール手袋

製版とインクつめ



- ①樹脂版にニードルでドライポイントをしします。
- ②インクをつめこみ、余分なインクは布などでふき取ります。
- ③下絵用紙に記載されている枠に合わせて、樹脂板にウレタン角棒を貼り付けます。

石こう流し込み後のポイント



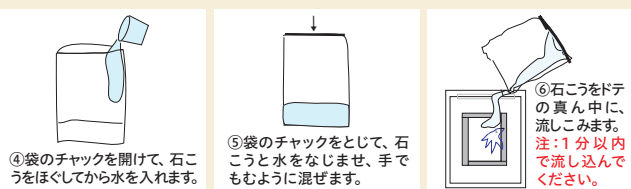
- ⑦石こうが平らになる様にタテ、ヨコに少し揺らします。
- ⑧裏から棒状のものでたいて気泡をぬいてください。強くたたきすぎないように注意。
- ⑨約30~40分くらいで硬化しますので枠からはずしてください。

石こうの混ぜ方は2通り



- ④攪拌用の容器に水と石こうをいれます。
- ⑤ふたをしめて、タテ、ヨコ、逆さに10回ほど振って混ぜます。
- ⑥石こうを流し込みます。注:1分以内で流し込んでください。

〔ビニール袋〕



- ④袋のチャックを開けて、石こうをほくしてから水を入れます。
- ⑤袋のチャックをとして、石こうと水をなじませ、手でもむように混ぜます。
- ⑥石こうをドテの真ん中に、流しこみます。注:1分以内で流し込んでください。

●額装の仕方

- ①石こう作品の裏面の凸凹をあてるいど紙やすりで平らにし、木工用接着剤やプッシュボンド工芸ストロングなどの接着剤を裏面に多めにつけます。(貼り付けたときはみ出るくらい)
- ②額に少し押し付けるように貼り付けます。はみでた接着剤は、拭き取ってください。
- ③平らなところに接着剤が乾燥するまで寝かしておきます。

※額の裏面に金具などをつける前に作品は貼り付けてください。(金具の紛失には十分注意してください)



版画

凸版画  
木版・紙版  
ステンレン

凹版画  
銅版

平版画  
リトグラフ

孔版画  
スクリーン  
ステンシル

共通用具  
ローラー

版画用紙

プレス機