

LED光源 プッシュステンド

NEW



作例



NEW プッシュステンド光のダイヤモンド

335-867 完成サイズ約120φ×H68mm ¥685 (¥623)

〈セット内容〉

型抜き済み粘着加工PET板 (1)、透明プッシュカラー (10色)、
試作板PET板60×60mm (1)、止め具 (12)、反射シート226×226mm (1)
プッシュLEDろうそく型ホワイト (テストボタン電池LR1130×3個)

宝石型の下に付属の反射シートを敷くと鏡のように映り幻想的な作品になります。



作例



壁面展示

作例

プッシュステンド六角ランプ

335-744 完成サイズ：約103角×H90mm ¥830 (¥755)

〈セット内容〉

型抜き粘着加工制作板0.3mm厚 (1)、裏板 (1)、プッシュカラー (10色+金)、プッシュライトLED
※単4電池3本 (別売) 使用

プッシュステンドで作るステキな間接照明です。壁に貼り付けて展示できるように工夫できます。



工芸



作例



プッシュステンドファンタジーライト

335-738 完成サイズ92×H245mm ¥1,045 (¥950)

〈セット内容〉

粘着加工制作板1mm厚 (1)、プッシュライトLED※単4電池3本 (別売) 使用
プッシュステンドカラー (10色)、上フタ部品

プッシュステンドカラーでいろんな模様をデザインして上からライトを照射することで床面、壁面に光の模様が映しだされます。



作例



プッシュステンドブラケット多面型

335-863 完成サイズ115×H185×D48mm ¥895 (¥814)

〈セット内容〉

厚口型抜き済み粘着加工PET板 (1)、透明プッシュカラー (10色+金)、裏板銀厚紙 (1)、
止め具用両面テープ (1)、試作板55×80mm (1)、プッシュLEDライト3灯式 (白色灯)
※単4電池3本 (別売) 使用

作品を壁に掛けたり、卓上に置いたりできるおしゃれな間接照明です。

ガラス

モザイク

ステンドグラス

ステンドカラー

アクリル

キャンドル

あかり

和紙工芸

紙すき

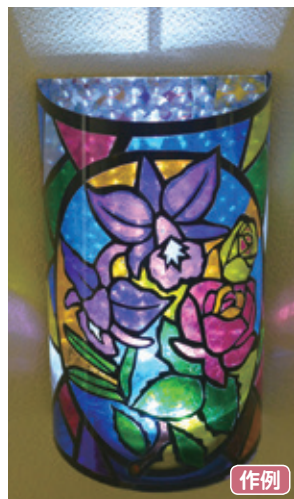
押し花

ハーバリウム

染色

てぬぐい

エコバッグ



作例



プッシュステンドブラケット

335-740 ¥805 (¥732)

〈セット内容〉

型抜き粘着加工制作板0.3mm厚 (1)、裏板 (1)
プッシュカラー (10色+金)、プッシュライトLED※単4電池3本 (別売) 使用

壁掛け、卓上展示両方が可能なおしゃれな照明が
つくれます。
※プッシュカラーのサイズが一部変更になります。



作例



プッシュステンド光のタワー

335-739 完成サイズ：85×240mm ¥810 (¥737)

〈セット内容〉

型抜き粘着加工白台紙0.3mm厚 (1)、プッシュカラー (10色+金)、プッシュライトLED※単4電池3本 (別売) 使用
ステンドグラス風ランプシェードが作れるセットです。
台紙は自由にカットして形を変えることができます。

レザー

織物

手芸キット

藤・竹工芸

らでん

蒔絵

堆朱



作例



プッシュステンドランタンⅡ

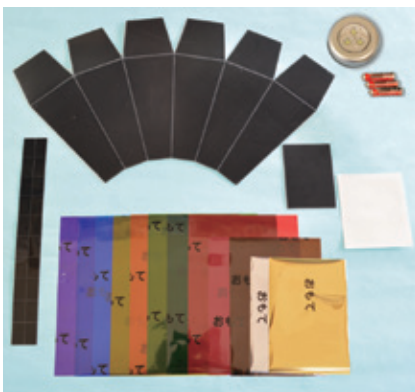
335-861 完成サイズ110×H145mm ¥915 (¥832)

〈セット内容〉

ペット樹脂粘着加工型抜き済み製作板6面折り目付き161×350mm (1)、
ペット樹脂粘着加工型抜き済み製作板天板84mmφ (1)、ステンドカラー (10色+金)、
上、下ふた (各1)、両面テープ17mm角 (3)、ひも460mm (2)、プッシュLEDライト3灯式 (白色灯)
※単4電池3本使用 (別売)

プッシュステンドで作るランタンです。制作板が1枚になり、短時間で制作できます。

上からひもで吊るしたり手に持って運べます。



プッシュステンド工芸ランプ

335-859 完成サイズ約120φ×H190mm **¥1,370** (¥1,246)

〈セット内容〉

厚口型抜き済み粘着加工PET板 (1)、透明プッシュカラー (10色+金+銀)、試作用PET板 55×80mm (1)、止め具 (2)、プッシュLEDライト3灯式 (白色灯)、単四電池 (3)

6角形のステンド風のランプが作れます。型抜きされているため、組み立てが簡単です。

NEW 335-860 B LEDろうそく型 **¥1,196** (¥1,087)

光源がプッシュLEDろうそく型ホワイトになります。▶▶ P.622

(プッシュLEDライト3灯タイプは途中で終売になる場合があります。)



プッシュステンド光の塔

335-857 完成サイズ80φ×H168mm **¥845** (¥769)

〈セット内容〉

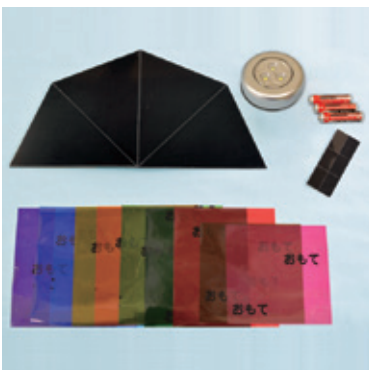
型抜き済み粘着加工白PET制作板 (1)、透明プッシュカラー (10色+金+銀)、プッシュLEDライト3灯式 (白色灯)、単四電池 (3)

プッシュステンドのおしゃれでかわいい間接照明です。裏から絵を描くことにより、短時間で作品を仕上げることができます。

NEW 335-858 B LEDろうそく型 **¥670** (¥609)

光源がプッシュLEDろうそく型ホワイトになります。▶▶ P.622

(プッシュLEDライト3灯タイプは途中で終売になる場合があります。)



プッシュステンドピラミッド

335-855 完成サイズ110角×H125mm **¥965** (¥878)

〈セット内容〉

厚口型抜き済み粘着加工PET板 (1)、透明プッシュカラー (10色)、止め部分 (3)、プッシュLEDライト3灯式 (白色灯)、単四電池 (3)

ステンドガラス風のランプが作成できます。ピラミッド型なので手軽に作品を飾ることができます。

NEW 335-856 B LEDろうそく型 **¥790** (¥719)

光源がプッシュLEDろうそく型ホワイトになります。▶▶ P.622

(プッシュLEDライト3灯タイプは途中で終売になる場合があります。)



プッシュステンド光のツリー

335-865 完成サイズ1片95×高さ230mm **¥790** (¥719)

〈セット内容〉

●型抜き済み折り目入粘着加工PET樹脂制作台紙 (0.3mm厚) (1) ●変色用台紙 (53mmφ) (2)

●スタンドカラー (10色 各1)

●プッシュLEDライト (単四電池3本使用 別売) (1) ●和紙製ライトカバー (1)

四角錐の間接照明です。折り目入りなので簡単に組み立てることができます。

和紙製ライトカバーで光が和らぎ、変色用台紙にプッシュカラーで色を付けてライトに載せると面白い効果が出ます。

工芸

ガラス

モザイク

ステンドグラス

ステンドカラー
アクリル

キャンドル

あかり

和紙工芸
紙すき

押し花
ハーバリウム

染色
てぬぐい
エコバッグ

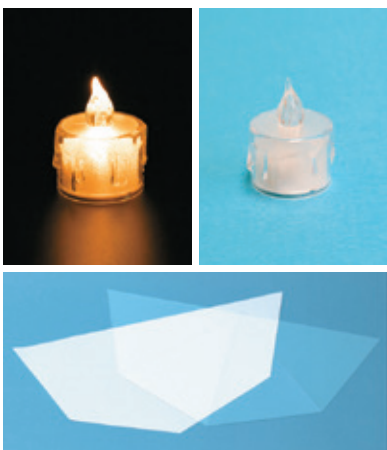
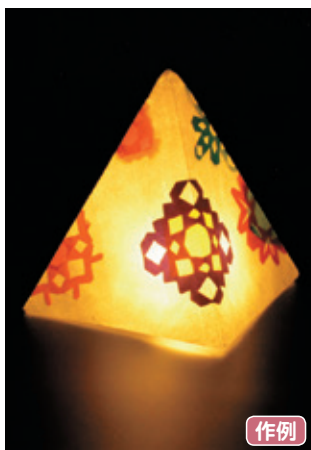
レザー

織物
手芸キット

籐・竹工芸

らでん
蒔絵
堆朱

LED光源



和紙ランプシェード四角錐

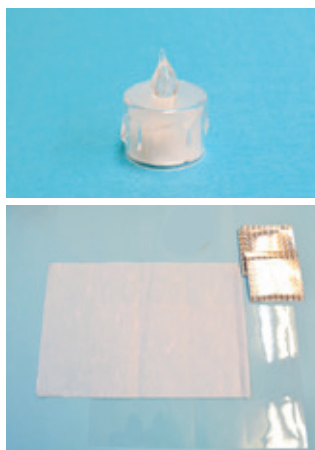
335-706 完成サイズ145×H165mm (本体のみ) **¥220** (¥200)

NEW 335-697 プッシュLEDろうそく型和の色付 **¥516** (¥469)

〈共通セット内容〉

型抜き済み白和紙 (1)、型抜き済み透明樹脂板 (1)、ジョイントテープ (1)

やわらかく光を通す和紙にデザインして、透明樹脂板の台座にかぶせるだけでランプシェードができます。彩色や切り紙を貼ったり様々な装飾ができます。



あんどん和紙ランプ

335-703 完成サイズ85×H250mm (本体のみ) **¥300** (¥273)

NEW 335-695 プッシュLEDろうそく型和の色付 **¥595** (¥541)

〈共通セット内容〉

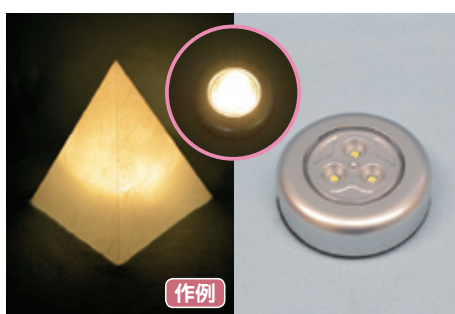
雲竜紙 (1)、専用透明樹脂板 (1)、光拡散シート (上下)、ジョイントテープ (1)

光を通す和紙に水彩絵の具や折り紙、間伐材を貼り合わせ素敵な和風ランプが作れます。

・ **プッシュLEDライト** ※電池は湿度のない冷暗所で保管してください。液漏れの原因となる恐れがあります。



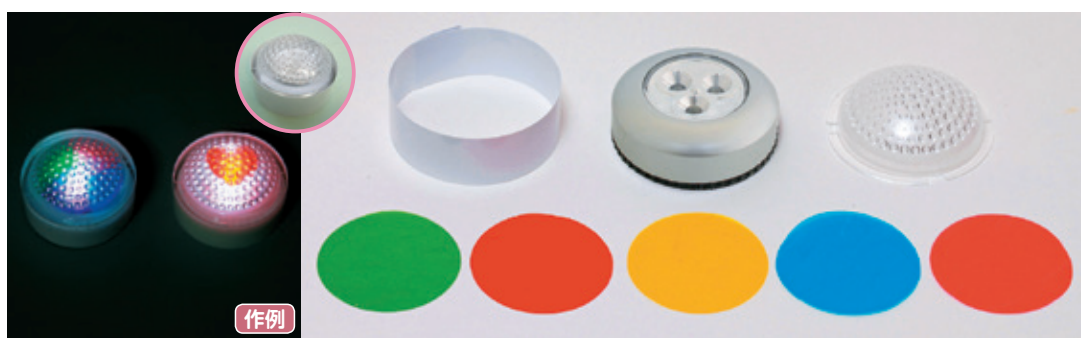
NEW プッシュLEDろうそく型
335-847 和の色……………**¥296** (¥269)
335-848 ホワイト……………**¥296** (¥269)
 サイズ…40φ×H46mm
 テストボタン電池LR1130×3個 連続使用時間…13時間以上
 透明なボディで作品の下の部分まで明るく照らします。和の色は暖かみのある電球色で、ホワイトは白灯です。



プッシュLEDライト暖色
335-717 電池別売……………**¥390** (¥355)
335-718 電池付……………**¥495** (¥450)
 サイズ…68φ×H25mm 3灯式・チップ型
 単4電池3本使用 連続使用時間…約20～25時間
 とても明るい暖色系のLEDライトです。裏面に両面テープが付いていますので作品に直接貼ることができます。



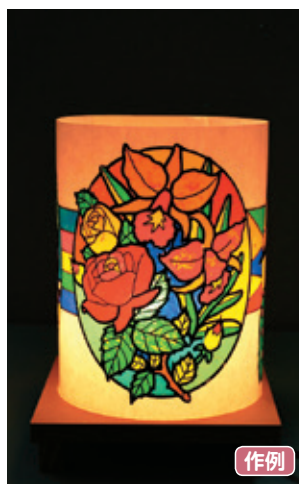
プッシュLEDライト
NEW 335-850 電池別売……………**¥365** (¥332)
335-851 電池付……………**¥470** (¥428)
 サイズ…68φ×H25mm 3灯式・チップ型 単4電池3本使用
 連続使用時間…約20～25時間
 3灯式の明るい白色のLEDライトです。チップ型ですので光が広がります。裏面に両面テープが付いているので作品に直接貼ることができます。



プッシュライトLED
335-707 光拡散型(電池別売)
 ………………**¥495** (¥450)
 〈セット内容〉 ※単4電池3本必要【別売】
 白色LEDライト(約70φ×H25mm)、光拡散用カバー、白外カバー、カラーセロハン(5色 55mmφ)
 LEDの直光のみの光を拡散することができます。ライトと拡散用カバーの間にカラーセロハンを置いて彩りを楽しむこともできます。

・ **ランプスタンドキット**

ガラス
 モザイク
 ステンドグラス
 ステンドカー
 アクリル
 キャンドル
 あかり



プッシュステンドキャンドルランプ
336-820 ………………**¥2,360** (¥2,146)
 完成サイズ 134φ×H235mm
 〈セット内容〉 粘着加工樹脂白台紙(203×447mm)、プッシュステンドカラー(12色+金・銀)、スイッチ付ソケット(コード1.4m)、電球(25W・E17)、止め金具、MDF150角×厚12mm溝加工、角脚15角×20mm4、取説付
 スタンドグラスのような雰囲気ランプが手軽につくれるキットです。



創作和紙ランプセット
336-817 ………………**¥2,080** (¥1,891)
 完成サイズ 134φ×H330mm
 〈セット内容〉 制作白和紙(300×465mm)、装飾白和紙1枚、スイッチ付ソケット(コード1.4m)、電球(25W・E17)、止め金具、MDF150角×厚12mm溝加工、角脚15角×20mm4、取説付
 和紙をデザインして趣のあるランプが作れます。



間伐シートランプFセット
335-829……………**¥2,130** (¥1,937)
 〈セット内容〉
 制作白和紙(300×492mm、185×270mm各1)、スイッチ付ソケット、MDF板台、電球(25W・E17)、脚4個、ねじ2個、間伐シート(190×450mm)、透明樹脂板、取説付
 間伐シートと和紙を組み合わせで作ります。



ランプスタンドキットⅡ(電球付)
335-831 スイッチ付……………**¥1,595** (¥1,450)
 〈セット内容〉
 スイッチ付きソケット、MDF板台(150×150×7mm)、脚(10×10×15mm)4、ねじ2、電球(25W・E17)
 裏側からソケットを差し込んでビスで止め、足を付けてつくります。

和紙工芸
 紙すき
 押し花
 ハーバリウム
 染色
 てぐい
 エコバッグ
 レザー
 織物
 手芸キット
 藤・竹工芸