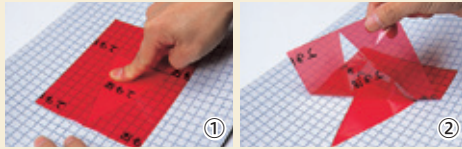


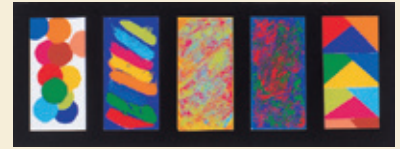
●NEWプッシュカラー

プッシュカラーは顔料そのまの鮮やかな発色の描画材です。水彩画と違い水を使用しませんので短時間で制作できます。



- ①粘着面にプッシュカラーをのせてしっかり指でおす。
- ②静かにめくると色がぬけて着色します。

●プッシュカラー独特の表現例



プッシュ・カッティング画

- 518-201 Bセット 完成寸法257×364mm ¥640 (¥582)
- 518-202 Cセット 257×364mm ¥730 (¥664)
- 518-200 A4判セット 210×297mm ¥550 (¥500)
- 518-203 A3判セット 300×420mm ¥1,030 (¥937)

《セット内容》各セット 金・銀 (87×125mm) 入り

	Bセット	Cセット	A4判セット	A3判セット
専用白台紙	B4判 1	B4判 1	A4判 1	A3判 1
着色用カラー	18色	24色	24色	24色×2
カラーサイズ	100×160mm		100×120mm	

優れた発色と均一な着色性、シャープな色の塗り分け、色の濁りがないなどの特長に加え、独特の混色方法によって他の描画材では出せないマチエールが得られます。

※プッシュカラーの色の変更及び制作法の一部変更がございます。



作例

プッシュ切絵

- 518-205 18色セット 完成寸法257×360mm ¥680 (¥619)
- 518-206 24色セット 257×360mm ¥770 (¥700)

《セット内容》各セット 金・銀 (87×125mm) 入り

	18色セット	24色セット
専用黒台紙	B4判 1	B4判 1
着色用カラー	18色	24色
カラーサイズ	100×160mm	

プッシュカラーで作る新しい着色切絵です。独特のマチエールやぼかしを画面に取り入れることによって、密度の高い作品ができあがります。

※プッシュカラーの色の変更及び制作法の一部変更がございます。



作例

配色カード
色彩
塗り絵
ポスターカラー
アクリルガッシュ

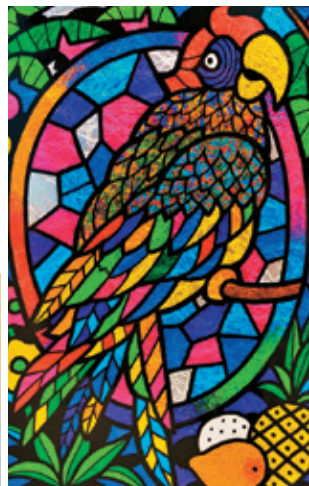
プッシュステンド

- 518-212 B5判 完成寸法182×255mm ¥355 (¥323)
- 518-209 A4判 210×297mm ¥465 (¥423)
- 518-210 B4判 255×363mm ¥620 (¥564)
- 518-211 A3判 297×420mm ¥840 (¥764)

《セット内容》

	B5判	A4判	B4判	A3判
粘着加工樹脂台紙	B5	A4	B4	A3
ステンド着色用カラー	10色	10色	10色	10色×2
カラーサイズ	95×124mm	103×155mm	124×190mm	103×155mm
アルミホイル・裏台紙	各1			

ステンド用プッシュカラーによって、同一画面内でのシャープな色分けや独特のマチエールが可能で、密度の高いステンドグラス絵づくりができます。アルミホイルを裏にあてて光を乱反射させるタイプです。



作例

筆・溶き皿
ぼかし絵
共同用絵具
紙染め
マールシグ
エアブラシ
コンプレッサー
マスクシグ
鉛筆
色鉛筆
カラーペン
デザイン用紙
パネル
カード
絵本
アルバム
パッケージ
デザイン
時計

プッシュカラー日本画

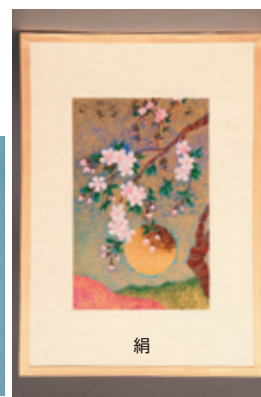
- 518-207 絹セットB4判 ¥860 (¥782)
- 518-208 苔セットB4判 ¥860 (¥782)

完成寸法：257×364mm

マット紙色：絹セットはホワイト・苔セットはモスグリーンマット

《セット内容》粘加工制作板(白) 210×297mm1枚、プッシュカラー-22色+金5枚、マット紙(窓アキ溝) 1枚、外枠紙(フレ〈マット色〉ム用として長短各2)、つり金具

金箔プッシュカラーを使えばらしい琳派風日本画が作成できます。作品が出来上がると、厚紙マット紙がセットされていますので、即展示できます。※プッシュカラーの色の変更及び制作法の一部変更がございます。



絹



苔

使用例

シクソーパブル
うちわ
絵付け素材
ミラー素材
屏風
スクラッチ
プッシュカラー
切り絵
砂絵
アニメーション
まんが
トレース台
製図用具
定規
テンプレート

デザイン・色彩

プッシュ窓飾用本格スタンド

- 518-214 B5判 完成寸法182×255mm 厚0.3mm.....**¥360**(¥328)
- 518-215 A4判 210×297mm 厚0.3mm.....**¥470**(¥428)
- 518-216 B4判 254×364mm 厚0.3mm.....**¥625**(¥569)
- 518-218 A3判 297×420mm 厚0.3mm.....**¥850**(¥773)
- 518-217 イベント用大判 480×650mm 厚1mm.....**¥3,400**(¥3,091)

《セット内容》	B5判	A4判	B4判	A3判	イベント大判
耐熱粘着加工樹脂台紙	B5	A4	B4	A3	480×650mm
スタンド着色用カラー	12色				12色+金銀(87×125mm)各4セット
カラーサイズ	85×125mm	104×155mm	125×170mm	104×155mm×2	125×170mm×4

スタンドカラーを使う独自の手法で、他のスタンドグラスでは得られないシャープな色分けやマチエールを作ることができます。このスタンドは、耐熱樹脂板を使用していますので、安心して窓に飾って鑑賞できます。

また、「イベント用大判」は、1mmの厚い耐熱プラスチック(P.P)を使用しておりますので、窓にしっかり飾れます。

卒業記念に、文化祭などの学校行事のときに、また、教室案内板としてなど、広くご利用できます。学校内の昇降口の窓、踊り場の窓、体育館の窓などに展示してください。とても美しい飾りとなります。



作例

切り絵



作例

切り絵 (黒シート粘着)

518-016 200×270mm.....**¥484**(¥440)

厚み：0.7mm

白色PP板に黒色塩ビシートが粘着加工されています。黒面のシートをカットして、下地の白PP板で形を表します。暗闇の中のシルエットや黒いバックに雪の結晶をデザインなど明度を表現した切り絵をつくりましょう。



作例

切り絵 (白シート粘着) 制作順

1.下絵を描く



2.カットする



3.はがす



作例

切り絵 (白シート粘着)

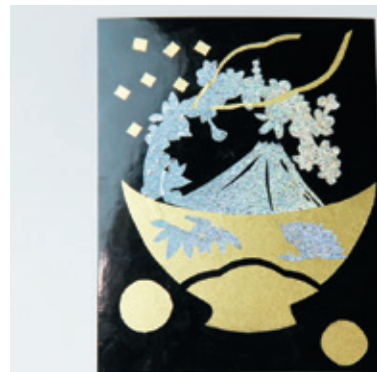
518-014 小 (200×270mm).....**¥308**(¥280)

518-015 大 (270×400mm).....**¥616**(¥560)

厚み：0.8mm

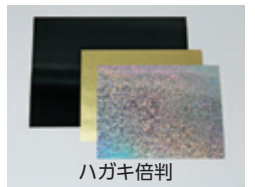
黒色PP板に白色ユポシートが粘着加工されています。

白色面をカッターナイフでカットし、はがすと下の黒面が表れ、切り絵作品が出来ます。



ハガキ倍判

作例



ハガキ倍判



A4判



作例

ウッドタックきりえセット

518-017 360×260mm.....**¥590**(¥537)

《セット内容》

粘着加工プラ板(黒紙)(360×260mm) 1、ウッドシート7柄(200×140mm)各1

カッターナイフ1、掛けひも1、裏板用台紙1、説明付

粘着加工済みのプラ板で、のりは不要。黒いシートを形に切り取った箇所に、柄と色目の違うウッドシートを貼り付けることにより、シックなきりえができあがります。



らでん蒔絵調きり絵セット

518-053 ハガキ倍判.....**¥462**(¥420)

518-054 A4判.....**¥539**(¥490)

ハガキ倍判：タック付金紙120×154mm(1)、タック付ホログラム紙120×154mm(1)

黒台紙150×200mm(1)

A4判：タック付金紙2種137×154mm(各1)、タック付ホログラム紙2種137×154mm(各1)

黒台紙に金紙(粘着付)、ホログラム紙(粘着付)を切って貼り付けて伝統工芸の「らでん蒔絵」調の切り絵作品をつくってみましょう。