

● 樹脂ねんど

彫塑・彫刻



新日本造形
オリジナル



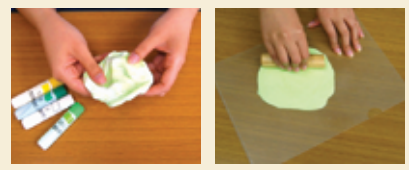
ドリームクレイ(樹脂ねんど)
231-468 S 100g..... ¥302(¥275)(C/S 40コ)
231-469 II 200g..... ¥572(¥520)(C/S 40コ)
 乾燥硬化 芯材使用可
 主成分…樹脂・植物粉
 うすく伸ばしても乾燥後は柔軟性が出るので折れにくく丈夫です。
 ● 可塑性が良くよく伸びるので精密な成形ができます。
 ● 芯材を使って、薄く伸ばした粘土で包むようにすると大きな作品もつくれます。乾燥後、中身を取り出しランプ用のシェードなども作成できます。
 ● 乾燥後は少し透明感が出て、絵の具を混ぜれば、きれいに発色します。



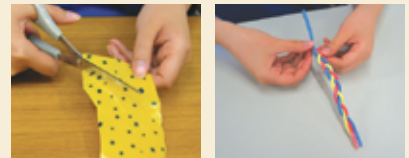
つくり方動画 (和菓子の作り方動画)

作例

● 樹脂ねんどの特長



水彩・油彩を練りこむときれいに発色します。 極薄に伸ばしてもOK。



薄く伸ばせばハサミで切ったり曲げたりできます。 ほそいひもを作って編むこともできます。



新日本造形
オリジナル

作例

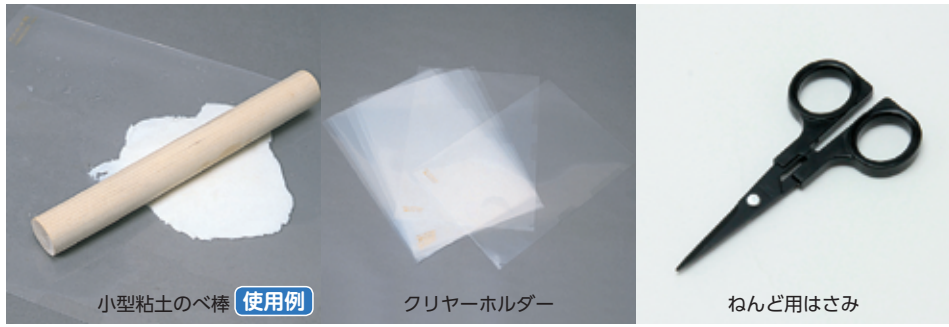
ハイクレイ(繊維系樹脂粘土)
231-471 400g..... ¥880(¥800)(C/S 50コ)
 乾燥硬化 芯材使用可
 樹脂粘土のなかま (主成分…樹脂・植物粉)
 樹脂と植物粉が主成分の新しいタイプの粘土で、薄いものの造形に最適です。
 ● 収縮率が小さく、ひび割れもなく、芯材も使用できます。
 ● 手で練るとねばりが出て薄く伸ばすことができ、べとつかず手も汚れません。
 ● 乾燥後も弾力性があり、薄くしてもなかなか折れません。
 ● 従来の粘土にない防水性があり、乾燥後は水洗いもできます。
 ● 着色には油・アクリル絵の具をお使いください。

- ねんど
- 粘土芯材
- 金属塗料
- 彫塑用具
- 石こう
- 型取りシリコンゴム
- UVレジン樹脂
- 彫刻工具
- 彫刻材
- 勾玉

● 樹脂ねんど用具



和菓子容器50個組
231-925 ¥825(¥750)
 外寸：80×80×H40mm ポリスチロール樹脂
 和菓子作品入れに最適な容器で、フタと底が一体の折蓋式なので無くさずに使用できます。約50角×H35mm程度の和菓子を入れられます。



クリヤーホルダーA4 10枚組
554-731 透明 A4判収納用 (310×220mm) ¥990(¥900)
小型粘土のべ棒
231-371 24φ×200mm..... ¥275(¥250)
 クリヤーホルダーにはさみのべ棒で伸ばすときれいに薄く伸ばせます。

ねんど用はさみ
231-355 ¥770(¥700)
 素材：鉄 フッ素加工・全長120mm
 フッ素コーティングしてあるので糊や汚れが付きにくいハサミです。細工用にほどよく小さいので粘土工作に最適です。